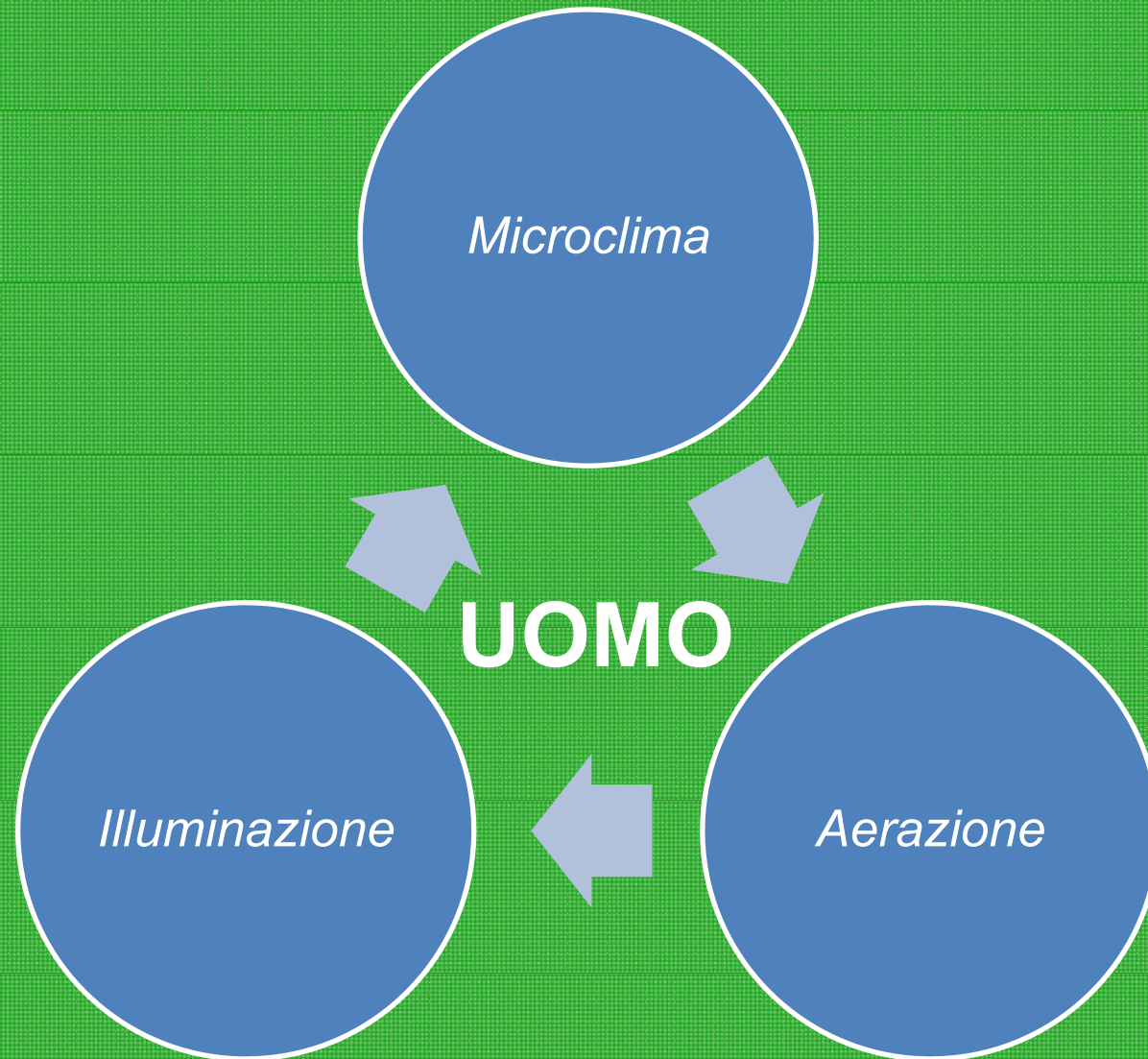
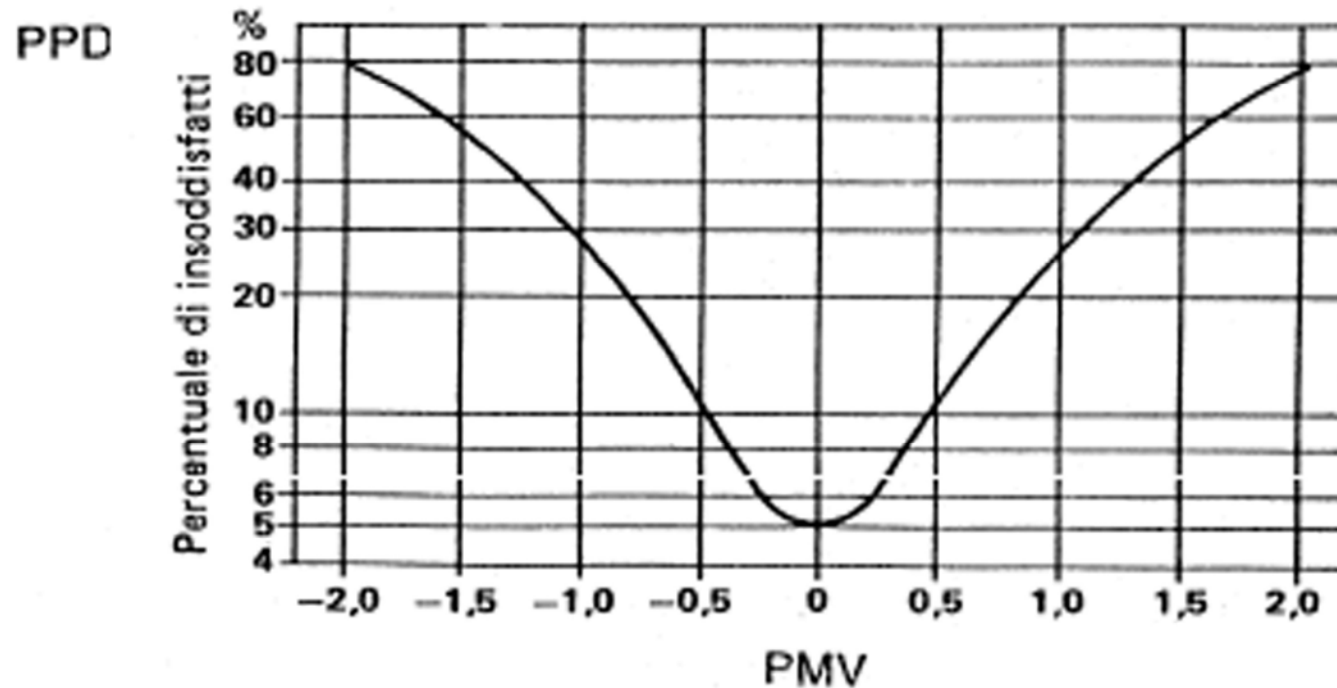


# BEN → ESSERE NEGLI AMBIENTI DI LAVORO



# CHE COS'E' IL BENESSERE?

Figura 1 Valori del PPD in funzione del PMV

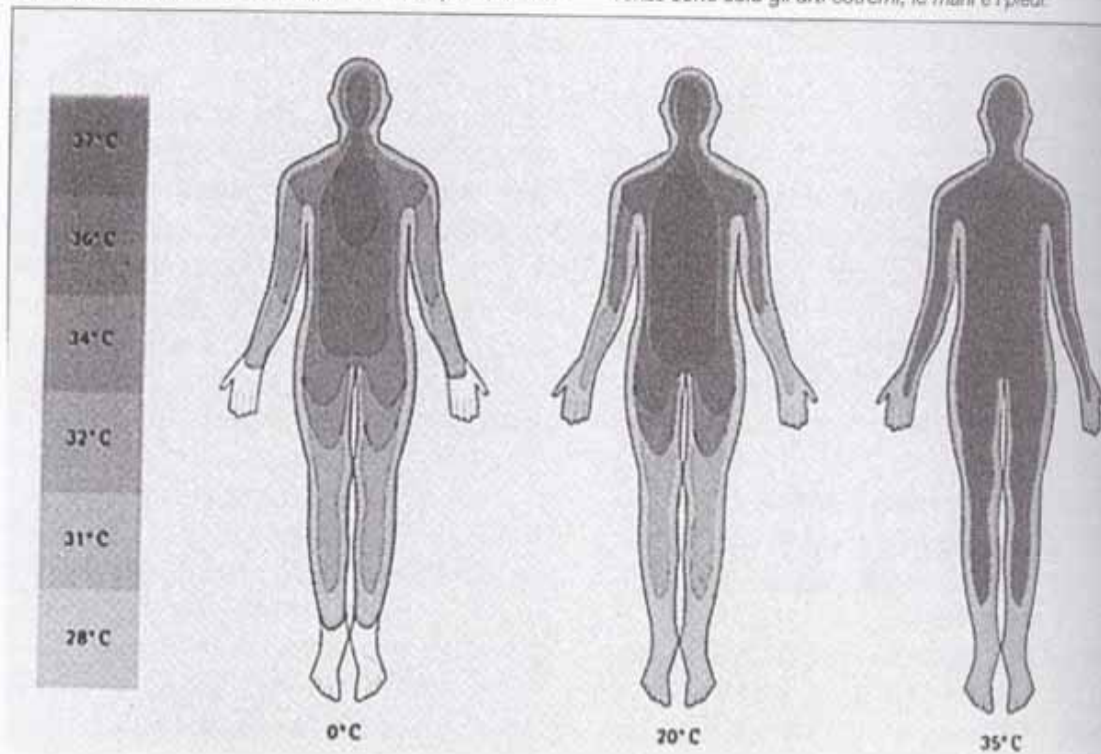


$$S = M - W \pm C_{RES} \pm E_{RES} \pm K \pm C \pm R - E$$

## La Termoregolazione del Corpo Umano

La termoregolazione del corpo si esplica in due modi: la generazione e la dispersione di calore. Il primo è la conseguenza del metabolismo, mentre il secondo consegue dalla differenza che si costituisce fra la temperatura del-

l'ambiente in cui l'uomo vive. Poiché la parte centrale del corpo umano mantiene una temperatura costante di circa 37° C, gli organi che consentono di regolare queste differenze sono solo gli arti estremi, le mani e i piedi.



# MICROCLIMA

```
graph TD; A[MICROCLIMA] --- B[Temperatura dell'aria]; A --- C[Umidità relativa]; A --- D[Temp. Media radiante];
```

Temperatura  
dell'aria

Umidità  
relativa

Temp. Media  
radiante

diagramma

schema

AERAZIONE

Naturale

Artificiale

Qualità  
dell'aria

Velocità  
dell'aria

Ricambi e  
Portata d'aria

# ILLUMINAZIONE

```
graph TD; A[ILLUMINAZIONE] --> B[Illuminazione naturale]; A --> C[Illuminazione artificiale]; B --> D["Illuminamento (FLDm) e abbagliamento"]; C --> E["Distribuzione delle luminanze, illuminamento e sua distribuzione, abbagliamento, resa del colore, colore apparente della luce."];
```

Illuminazione naturale

Illuminazione artificiale

Illuminamento  
(FLDm) e  
abbagliamento

Distribuzione delle  
luminanze, illuminamento e  
sua distribuzione,  
abbagliamento, resa del  
colore, colore apparente  
della luce.

# AMBIENTI DÌ LAVORO: REQUISITI E STANDARD PROGETTUALI

Pubblico  
spettacolo

Attività  
commerciali

Edilizia  
scolastica

Edilizia  
ospedaliera

Ambienti  
industriali,  
locali ausiliari  
e uffici

# NUOVI PROGETTI

ubicazione e  
orientamento

isolamento  
termico

impianti

destinazione  
d'uso

superfici  
finestate

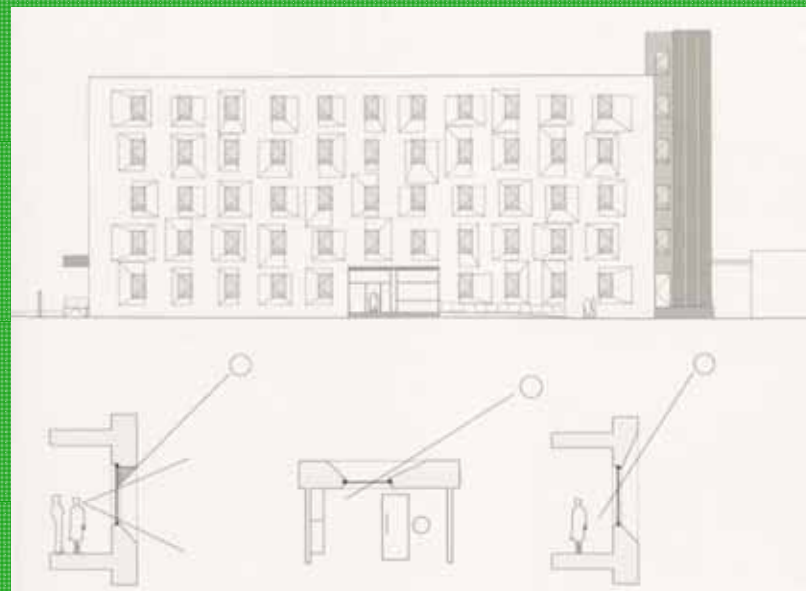
sistemi di  
schermatura

illuminazione  
artificiale e di  
sicurezza

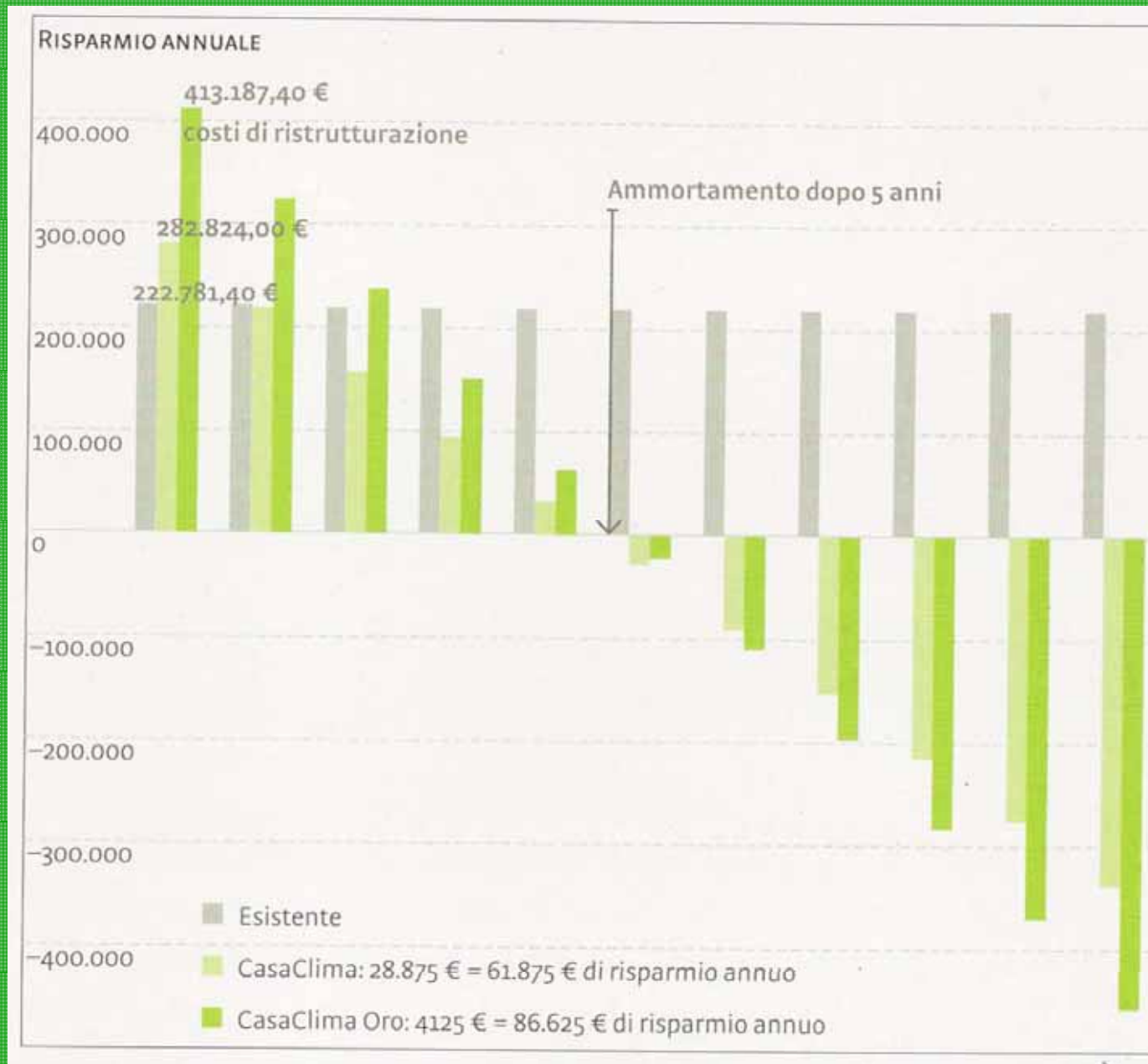
illuminazione  
naturale

# EDIFICIO EX-POSTA, BOLZANO





# AMMORTAMENTO DELL'INVESTIMENTO PER LA RIQUALIFICAZIONE



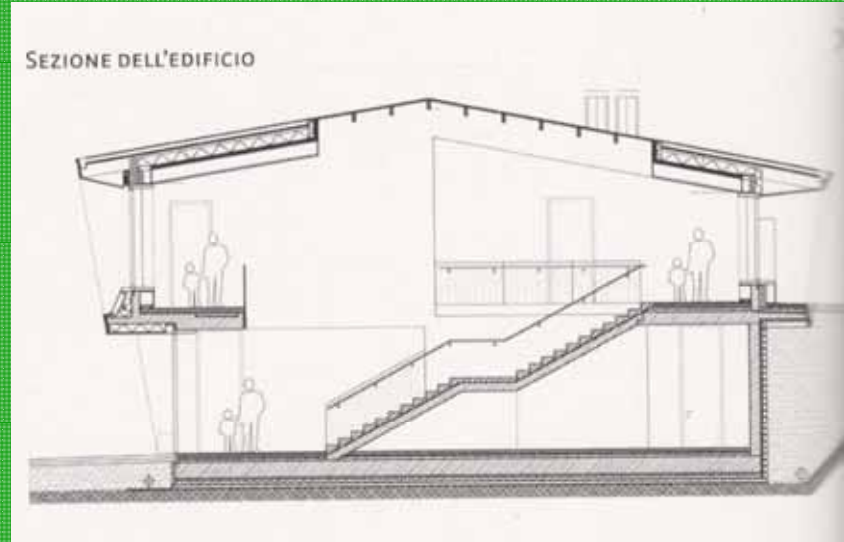
# FABBRICA METALMECCANICA FRATELLI VERNIANO, CHIERI (TO)



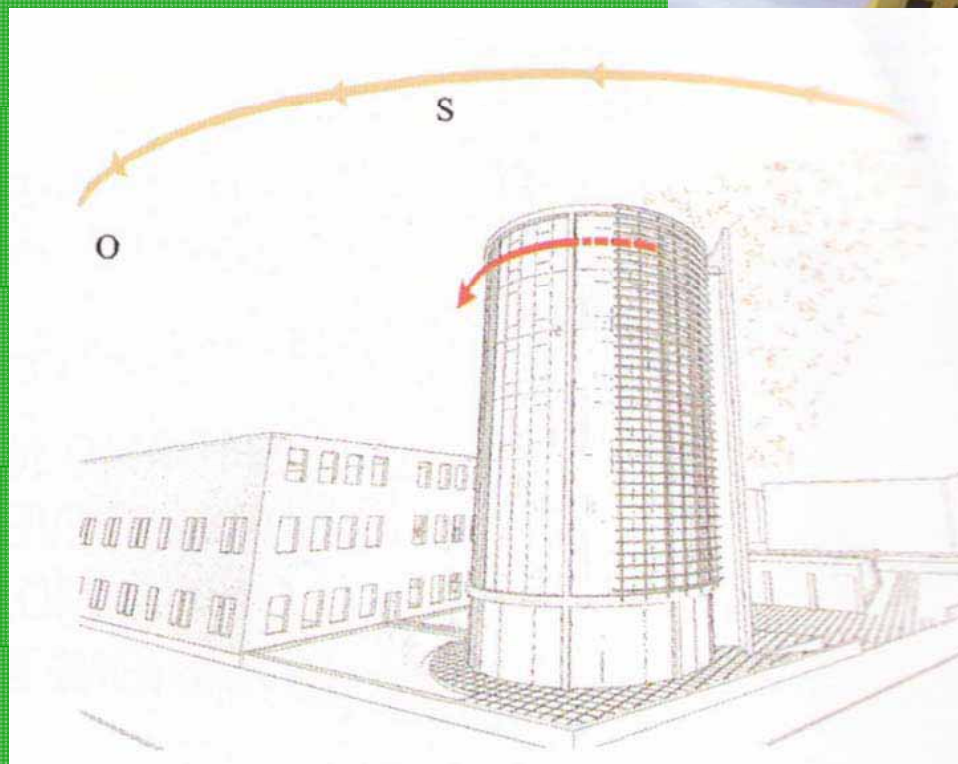


# SCUOLA ELEMENTARE LAION RIED VAL D'ISARCO

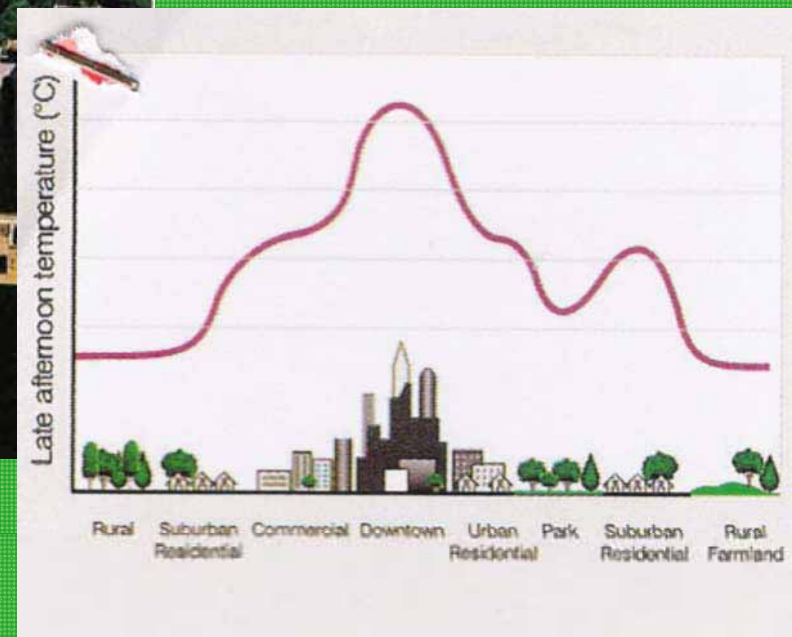


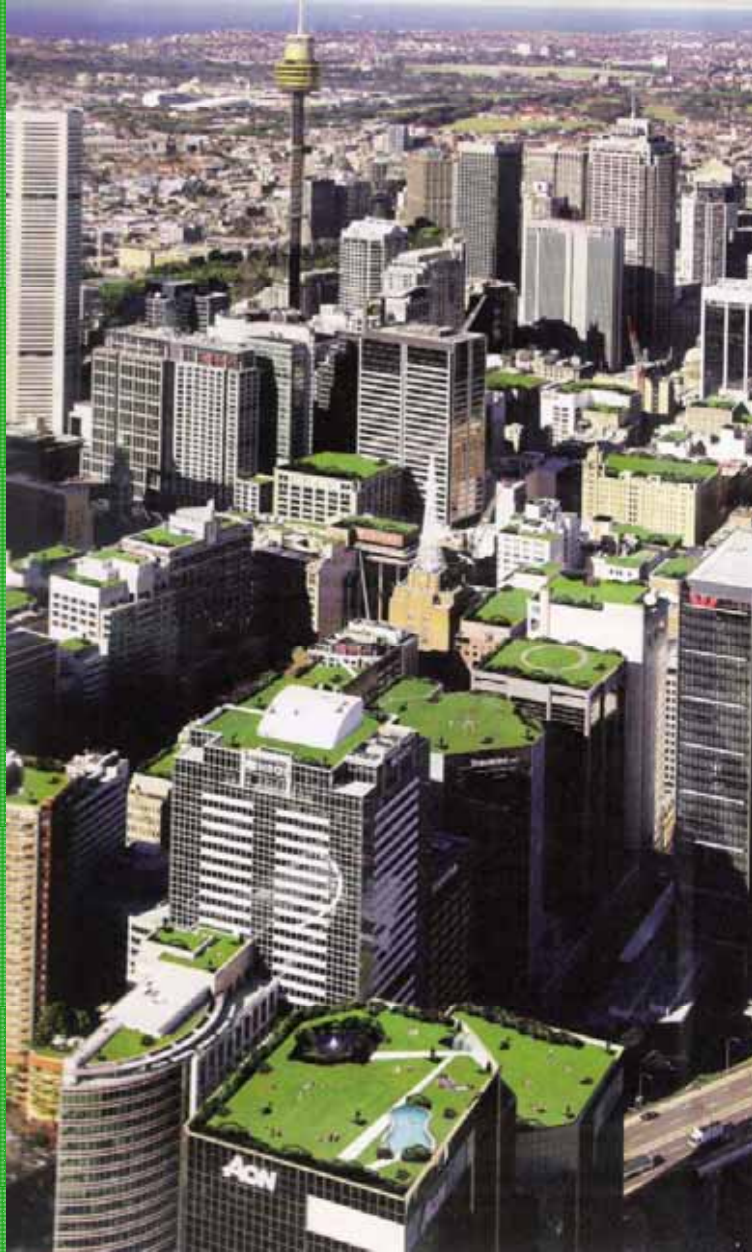


# LA SCHERMATURA CHE INSEGUE IL SOLE

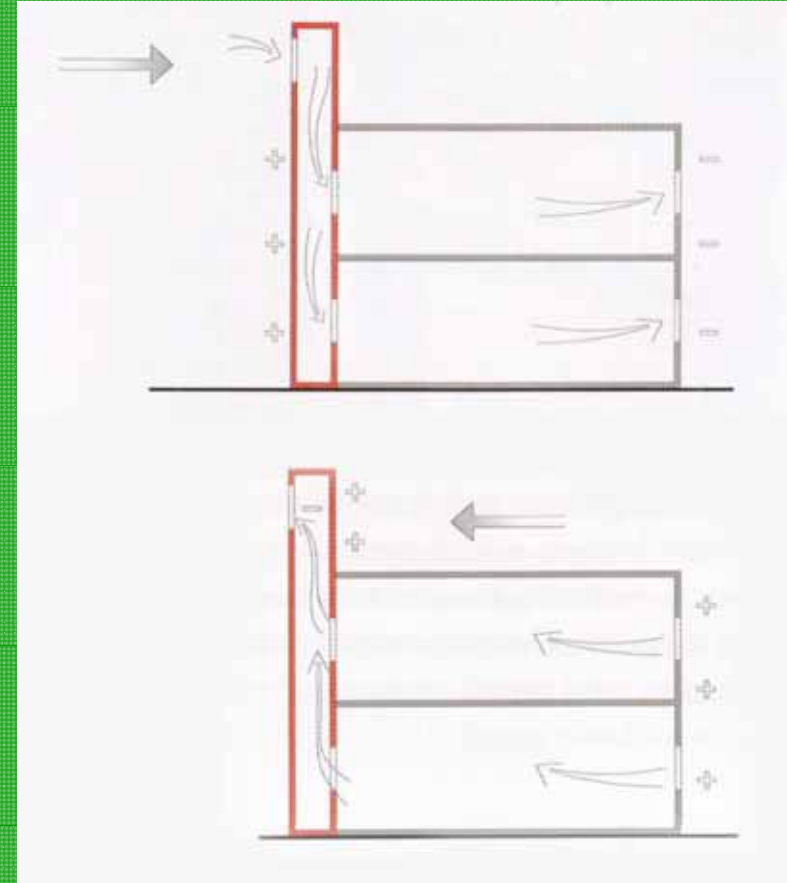
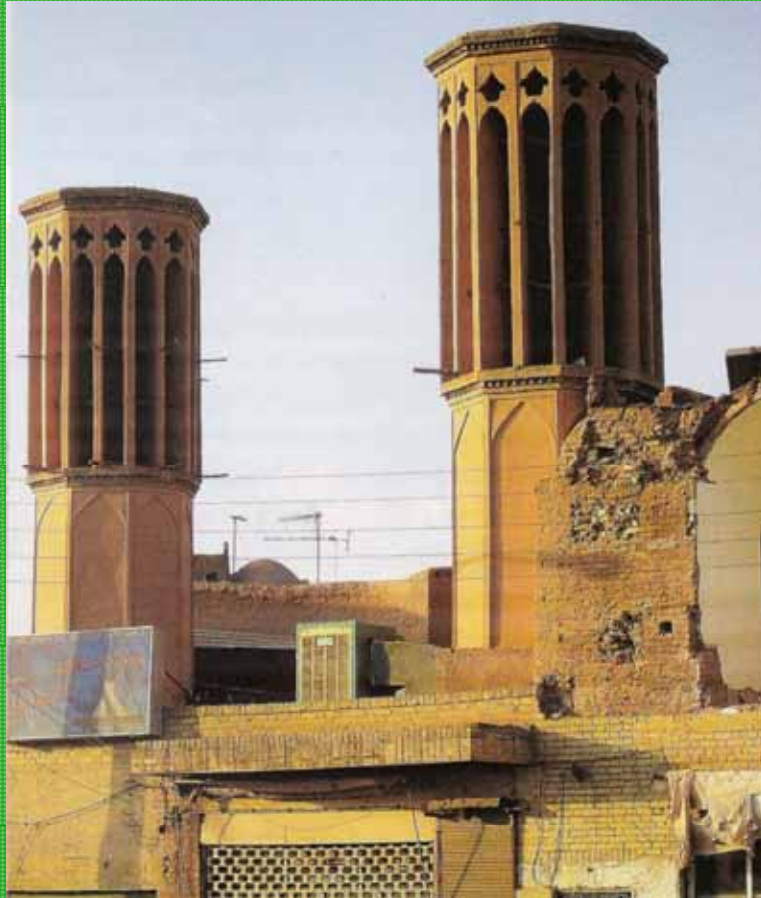


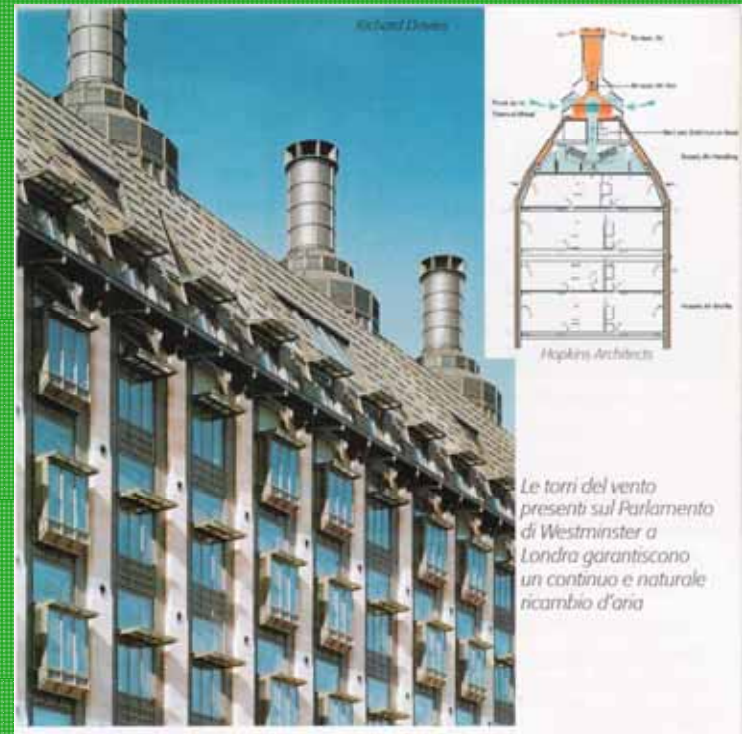
# VERDE-VERDE-VERDE





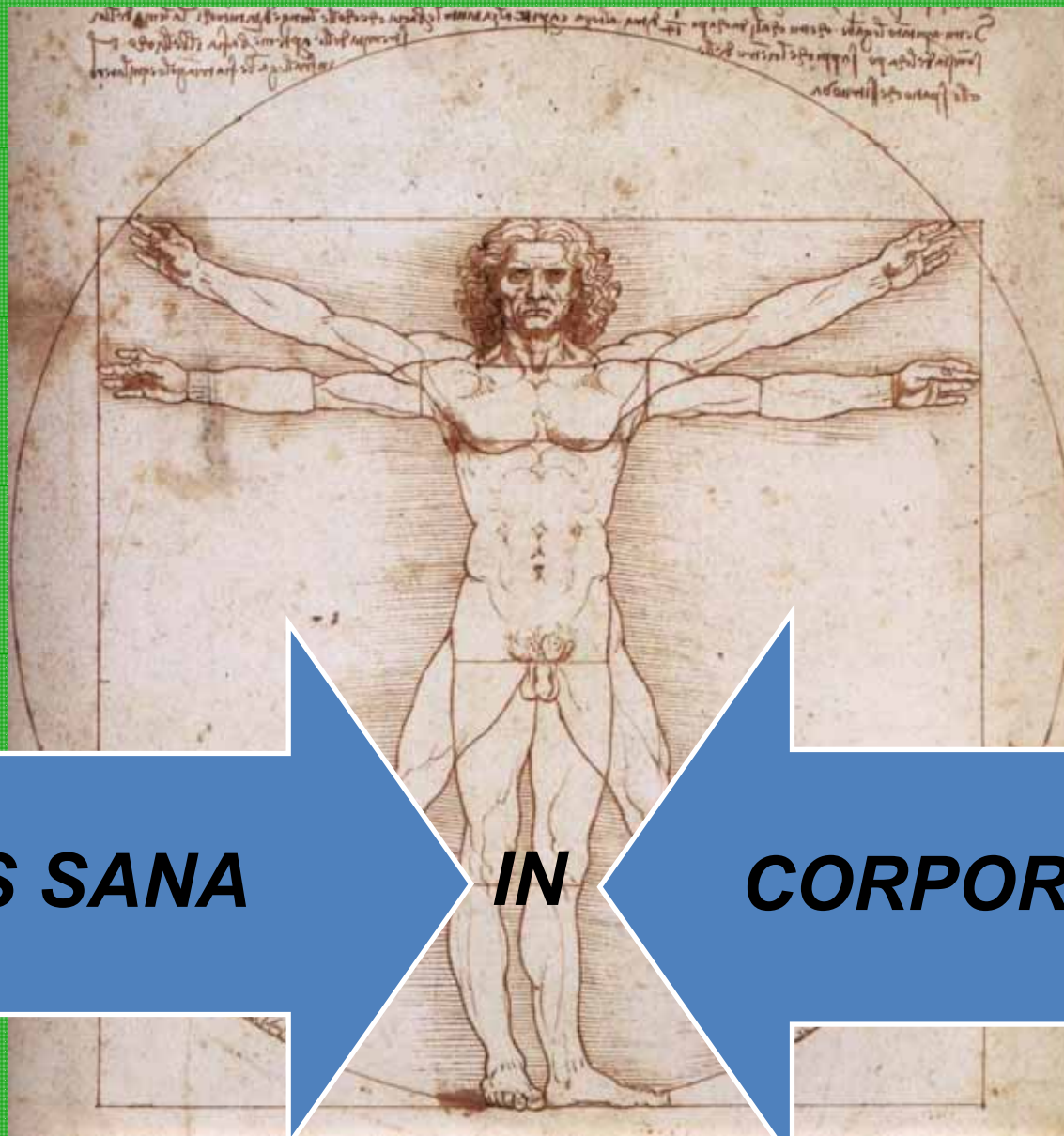
# TORRI DEL VENTO





*Le tori del vento  
presenti sul Parlamento  
di Westminster a  
Londra garantiscono  
un continuo e naturale  
ricambio d'aria*





***MENS SANA***

***IN***

***CORPORE SANO***

***DECIMO GIUNIO GIOVENALE***